



Samen MAEKen we hét verschil

MAEK Academie

MAEK! Academie is een internationaal toonaangevend bureau voor training en organisatieontwikkeling op de volgende expertise gebieden:



Inhoudsopgave

1. Aanbod van incompany trainingen & opleidingen
2. Wie is MAEK Academie?
 - Klantenportfolio & referenties
 - Waarom kiezen organisaties voor MAEK?



1. Aanbod van incompany trainingen & opleidingen



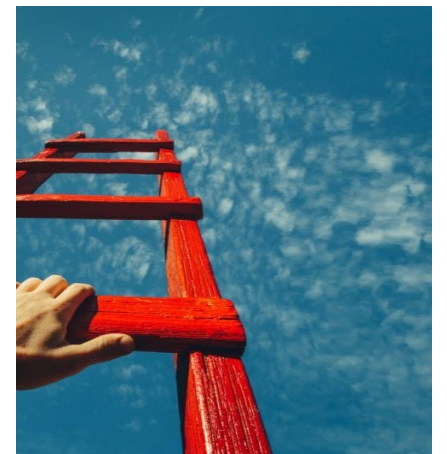


MAEK!
ACADEMIE

1. Aanbod voor leidinggevenden & management

We bieden maatwerken opleidingen en trainingen in:

- Persoonlijk leiderschap 'De beste versie van jezelf'
- Beginnen met leidinggeven 'Leren leidinggeven met Impact'
- Leiderschap voor gevorderden 'Excelleer in jouw leiderschap'
- Generatiemanagement
- Diversiteit & inclusie
- Situationeel leidinggeven
- Succesvol leidinggeven aan (cultuur) verandering
- Leidinggeven aan millennials
- Leidinggeven aan zelforganiserende teams





MAEK!
ACADEMIE

2. Aanbod medewerkers (1/2)

We bieden maatwerken opleidingen en trainingen in:

- **Persoonlijk leiderschap**
 - De beste versie van jezelf
 - Positioneren en personal branding
 - Traineeship programma's

- **Effectief communiceren**
 - Gespreksvaardigheden & conflicthantering
 - Feedback geven & ontvangen
 - Continue dialoog
 - Klantgerichtheid
 - Adviesvaardigheden
 - Presenteren met impact
 - Creatieve werkvormen voor online samenwerken & hybride vergaderen





MAEK!
ACADEMIE

2. Aanbod medewerkers (2/2)

- Breinmanagement en timemanagement
 - Focus en breinpower
 - Timemanagement
 - Snellezen, mindmappen en geheugentechnieken
- Vitaliteit
 - Vergroot je veerkracht & vitaliteit; meer energie, minder stress
 - Mbraining®: Benut de wijsheid van jouw intuïtie
- Overtuigen & beïnvloeden
 - Effectief beïnvloeden zonder formele macht
 - Strategisch beïnvloeden
 - Versterk het analytisch denkvermogen
- Projectmanagement

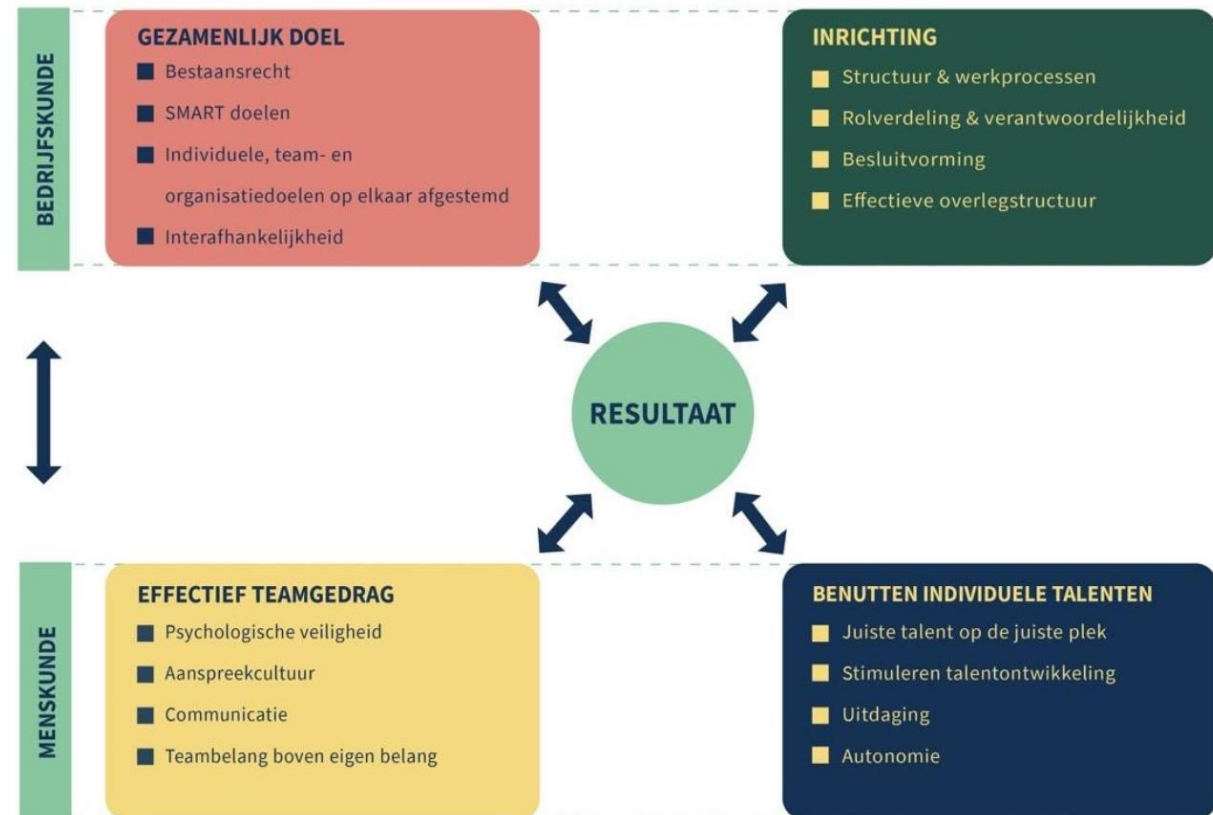




MAEK!
ACADEMIE

3. Aanbod voor teams (1/2)

We hebben veel ervaring met het begeleiden van teams in het verbeteren van hun samenwerking en performance. Of werken naar resultaat gerichte of zelfsturende teams. Onze aanpak hierin is gebaseerd op de dimensies voor succesvolle teams, zie hieronder het MAEK teamontwikkelingsmodel. (meer info volgende pagina)





MAEK!
ACADEMIE

3. Aanbod voor teams (2/2)

In ieder team ligt de ontwikkelbehoefte anders, een maatwerk aanpak is daarom cruciaal. Op basis van de behoeftes van het team én de MAEK team quick scan (invullen duurt 10 minuten) brengen we snel en helder in beeld waar de winst ligt voor het team op basis waarvan we een maatwerk programma samenstellen.

Voorbeelden van teamworkshops:

- Bouwen van een 'high performance team'
- Team feedback: versterken van de aanspreekcultuur
- Effectieve team communicatie
- Team talenten workshop: hoe kun je elkaars talenten meer benutten.
- Conflicthantering in teams
- Versterken van besluitvorming in teams



2. Wie is MAEK Academie?



MAEK Academie

MAEK! Academie is een internationaal toonaangevend bureau voor training en organisatieontwikkeling op de volgende expertise gebieden:





”

"Wij hebben gekozen voor MAEK! om onze leiderschapstrainingen voor Lidl Nederland te ontwikkelen en uit te rollen vanwege hun gedegen vakinhoudelijke kennis en de manier waarop zij in staat zijn om een heldere vertaling te maken naar de praktijk. Ze maken de verwachtingen helemaal waar. Ze werken snel, zijn flexibel en hebben in de voorbereiding ook tijd geïnvesteerd in het leren kennen van onze processen en medewerkers, zodat ze in staat zijn om echt aan te sluiten op onze organisatie doelen. De toepassing van de ROI Methodologie heeft ook zeker zijn toegevoegde waarde bewezen. En daarbij, de samenwerking verloopt zeer prettig!"



Lidl Netherlands

”

“Onze ervaring met MAEK is heel positief. Ze denken met ons mee, ze zijn creatief in hun voorstellen, ze hebben veel energie en schakelen snel. Daarbij is MAEK heel betrouwbaar; ze komen afspraken na.”

HR a.s.r. Nederland

a.s.r.
de nederlandse
verzekerings
maatschappij
voor alle
verzekeringen



”

TU/e

“Naast de deskundigheid van MAEK is MAEK een heel fijn bureau om mee samen te werken: Betrouwbaar: ze doen wat ze beloven. Flexibel: ze denken proactief mee over onze vraagstukken, ook wanneer het vragen zijn buiten de ontwikkelopdracht (ook zonder daar meteen uren voor in rekening te brengen). Kwaliteit: ze zijn goed op de hoogte van de nieuwste trends & ontwikkelingen wat zorgt voor een goede kwaliteit van het traject waarbij je tot nadenken wordt gezet.”

HR Manager TU Eindhoven

”

 **Ahold
Delhaize**

“MAEK is een flexibele en betrouwbare samenwerkingspartner. Wat we vooral waarderen in de samenwerking, is de manier waarop ze belangeloos meedenken in de totale opdracht waar MAEK onderdeel van uitmaakt. Dus zonder er zelf beter van te worden denken ze proactief mee in het grotere geheel. Daarnaast ervaren we de MAEK collega’s, zowel de trainers, projectleiders en ondersteuners als bijzonder vriendelijk.”

Ahold Delhaize



Waarom kiezen andere organisaties voor MAEK Academie?

1. We leveren hoge kwaliteit

Onze programma's worden gemiddeld met een **8+** beoordeeld. Deelnemers en opdrachtgevers verwoorden de samenwerking met MAEK als boven verwachting en een partner die écht meedenkt in het organisatiebelang.

2. Bewezen track record

We hebben aantoonbare succesvolle ervaring bij toonaangevende (internationale) organisaties.

3. We realiseren aantoonbare impact met onze trainingen.

We hebben als één van de weinige bureaus in Nederland & de Caribbean de Internationale ROI Certificering waarmee we op valide wijze de business impact van trainingen en ontwikkelprogramma's kunnen aantonen.

4. Kwaliteitscertificeringen

We voldoen aan de kwaliteitscriteria en certificering voor professioneel opleiden (o.a. CRKBO).

5. Innovatief

We zijn koploper in innovatieve leertrajecten, bijvoorbeeld: VR Learning, Serious games and Outdoor Experiences.





'LEIDERSCHAP IS EEN VAK'



Mariëlle van den Broek
Janita Sassen

De leiderschapsacademy is een op maat gemaakt programma dat Lidl samengesteld heeft met MAEK Academie, een organisatie voor training en organisatieontwikkeling.

Mariëlle van den Broek, mededirecteur, is niet alleen enthousiast over de samenwerking, maar maakt de resultaten ook inzichtelijk voor Lidl.

Mariëlle: „Laat ik beginnen met het belangrijkste: als leidinggevende heb je een voorbeeldfunctie in de organisatie. Jouw gedrag is bepalend voor de prestaties van je team. Daarom is het mooi dat Lidl hierop inzet met dit programma. Want leiderschap is een vak.”



BENUT HET POTENTIEEL

„Het is jouw taak anderen te laten shinen. Met andere woorden: hoe benut je het potentieel van je medewerkers? Weet je bijvoorbeeld wat hun intrinsieke drijfveren zijn? Bij iedereen zitten de knopjes ergens anders. Was je vroeger misschien een van de besten van de klas, nu mag je anderen laten excelleren. Het is verleidelijk om in een dynamische werkomgeving je te laten leiden door de waan van de dag en 'de gaten dicht te lopen'. Maar als leidinggevende zoom je uit en moet je durven de hectiek van alledag aan anderen over te laten. Essentieel daarbij: duidelijk zijn in wat je verwacht en vervolgens de vrijheid geven in hoe. En dat is dus echt een vak apart.”

REFLECTEREN OP EIGEN GEDRAG

„Leiderschapsfocus is onmisbaar voor een succesvolle toekomst en daarom mooi om te zien dat talentmanagement belangrijk is bij Lidl. Ik word gelukkig als ik de evaluaties teruglees van de Lidl-deelnemers. Er gebeurt zoveel met hen. Hun ogen worden geopend als ze zichzelf afvragen: wie ben ik? Wat voor leidinggevende ben ik en wil ik zijn? Wat doe ik effectief en wat doe ik minder effectief? We helpen leidinggevendenden om te reflecteren op hun eigen gedrag, waarna ze gaan experimenteren met andere leiderschapsstijlen. Onder meer door te oefenen met trainingsacteurs.”

AANTOONBARE IMPACT

„Samen met Lidl koppelen we de leiderschapsontwikkeling direct aan de (business) doelen van de deelnemers. Die verschillen per persoon want ze komen voort uit de eigen praktijk. Een teamleider in supply chain, zoals Paul, heeft andere doelen dan een teamleider op de marketingafdeling. Aan het einde van het programma maken we de verandering in gedrag en prestaties zichtbaar op basis van de **ROI Methodiek™**. Dit is een erkende methode om op valide wijze de (business) impact van programma's aantoonbaar te maken. Zo wordt voor Lidl concreet wat het trainen van leidinggevendenden oplevert voor hun business.”

FOCUS OP TALENTONTWIKKELING

„De focus van Lidl op talentontwikkeling is een goede combinatie met de heel grote leergierigheid van de Lidl-deelnemers. Mijn tip voor leidinggevendenden in het algemeen is dan ook: zie wat een medewerker goed kan. Geef dáár ruimte aan.”



Social Responsibility

Tot slot, MAEK Academie is partner van Jinc. Jinc zet zich landelijk en lokaal in voor kans gelijkheid onder jongeren op de arbeidsmarkt.

JINC strijdt voor een maatschappij waarin je achtergrond niet je toekomst bepaalt. Daarom helpt JINC jongeren van 8 tot en met 16 jaar die opgroeien in een omgeving met veel werkloosheid en weinig rolmodellen op weg naar een goede start op de arbeidsmarkt.

Via het JINC-programma maken ze kennis met allerlei beroepen, ontdekken ze welk werk bij hun talenten past en leren ze solliciteren. Zo krijgen dankzij JINC jaarlijks meer dan 65.000 basisschool- en vmbo-leerlingen de kans om te groeien.

MAEK Academie draagt financieel bij om de JINC projecten mogelijk te maken én stelt medewerkers beschikbaar als vrijwilliger, in de rol van trainer of coach. Zo geven we vanuit MAEK o.a. sollicitatietrainingen voor jongeren met een grotere afstand tot de arbeidsmarkt.

Wij krijgen er iets waardevols voor terug: de kans om een verschil te maken in het leven van kinderen én de kans om te investeren in ons bedrijf. Zo versterken wij onze binding met de maatschappij en bieden deelnemende werknemers een inspirerende ervaring.





MAEK!
A C A D E M I E

Samen MAEKen we hét verschil

www.maekacademie.nl